



**Je Passe Partout**

خدمة الدعم المدرسي  
والتدخل العائلي

514 521-8235  
4731, Rue Ste-Catherine Est  
Montréal H1V 1Z3

**jepassepartout.org**

facebook.com/jepassepartout  
twitter.com/jepassepartout

# برنامج الدعم المدرسي

ورش عمل للدعم المدرسي  
في مجموعات صغيرة لأطفال المرحلة الابتدائية



خطوات صغيرة  
نحو متعة التعلم!



## هدفنا

دعم المثابرة المدرسية للأطفال من خلال مساعدتهم في تنمية دوافع تعلمهم، وحسب التنظيمي، ومهاراتهم الاجتماعية، واعتزازهم بأنفسهم.

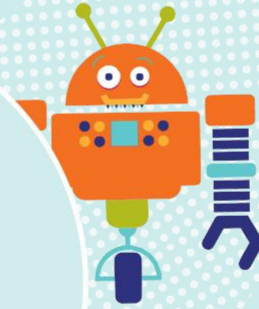
## طريقة العمل

تتم إحالة طفلك من قبل معلم (ة) أو أحد أعضاء فريق المدرسة.

بموافقتكم، يتم تسجيل الطفل من يومين إلى أربعة أيام في الأسبوع لفترة دعم مدرسي. وتجري فترة العمل هذه في وقت الغداء أو بعد ساعات الدراسة، حسب المدرسة.

يتم تشكيل مجموعات من 4 إلى 8 أطفال مع مراعاة المستوى التعليمي للأطفال. متدخل (ة) مسؤول (ة) عن كل مجموعة.

عند حضوره ورش العمل، يبدأ طفلك واجباته المدرسية ودروسه ويقوم بأنشطة تعليمية تهدف إلى تحفيزه وإثبات أن المرء يستطيع أن يستمتع وهو يتعلم: مشاريع إبداعية وأنشطة قراءة وورش عمل الروبوتات وأنشطة رقمية أخرى في خدمة التعلم!



## مسؤوليات الطفل المسجل

- إحضار المواد الخاصة بك (مذكرات، صندوق أقلام رصاص، دفاتر، كتب المقرر، إلخ).
- احترام قواعد السلوك
- المشاركة في الأنشطة المقترحة



## مسؤوليات الوالدين

- التواصل مع فريق " Je Passe Partout
- التأكد من إتمام الواجبات المنزلية والدروس في المنزل مع طفلك
- الحضور في الوقت المطلوب لإصطحاب طفلك



لجميع استفساراتكم الرجاء الإتصال بالمنسقة:



**Je Passe Partout**

خدمة الدعم المدرسي  
والتدخل العائلي

514 521-8235  
4731, Rue Ste-Catherine Est  
Montréal H1V 1Z3

**jepassepartout.org**

facebook.com/jepassepartout  
twitter.com/jepassepartout

# برنامج الدعم العائلي

دعم منزلي لأطفال المرحلة الابتدائية  
وأولياء أمورهم



خطوات صغيرة  
نحو متعة التعلم!

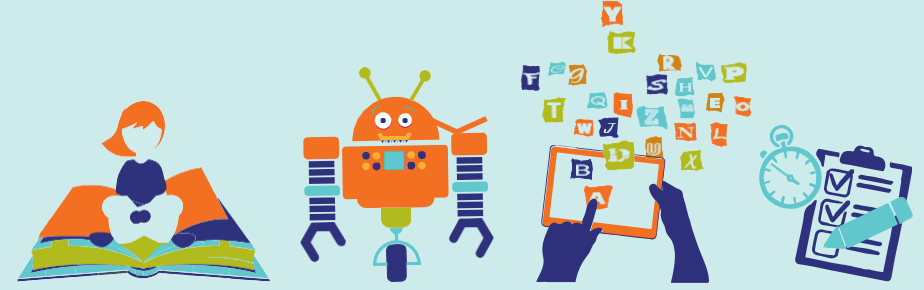


نعمل على تحقيق هذه الأهداف  
باستخدام الواجبات المنزلية والدروس  
والوسائل الرقمية والأنشطة التعليمية  
لجعل الأطفال يرغبون في التعلم  
ودعم مآبرتهم.

يأتي متدخل من طرف " Je  
" Passe Partout" للعمل  
معك ومع طفلك في المنزل. يتم  
تطوير أهداف العمل معاً، مع  
الوالدين والطفل ومقدم الرعاية.

## لماذا نأتي إلى المنزل؟

نريد دعم مآبرة طفلك في المدرسة من خلال  
العمل بشكل أساسي على 4 عناصر:



## كل أسبوع، نتعلم ونحن نستمتع!

مرة في الأسبوع، في الوقت الذي تحدده المنسقة  
من 60 إلى 75 دقيقة لكل دورة

الطفل مسؤول عن إحضار المواد المدرسية

الوالد مسؤول عن أن يكون مستعداً للمشاركة في  
ورشه العمل

## إنه عمل جماعي. نعتمد على مشاركتك!

### تذكر

لا يمكن لمتدخلي " Je Passe  
" Partout" قبول الهدايا أو الوجبات  
من العائلات التي يرافقونها.

يجب أن يكون شخص بالغ  
ومسؤول حاضراً في المنزل في  
جميع الأوقات أثناء زيارة  
متدخلي (Je Passe  
"Partout).

**التحفيز المدرسي**  
(التعلم مع الاستمتاع،  
والقيام بالأنشطة  
الرقمية، إلخ.)

**تنظيم العمل**  
(باستخدام جدول  
الأعمال، وإنشاء  
روتين، إلخ.)

**مهارات اجتماعية**  
(العمل بهدوء،  
الإستماع للتعليمات،  
إلخ.)

**تقدير الذات**  
(تقييم مواطن قوة الطفل  
وجعله يعيش نجاحات  
صغيرة، إلخ.)